



# Ja, ich werde Grünhaus-Pate!

 Einfach diese Seite ausfüllen und in einem Umschlag an die NABU-Stiftung schicken.

 Grünhaus-Pate können Sie auch online werden: [www.gruenhauspate.naturerbe.de](http://www.gruenhauspate.naturerbe.de)

FRAU  HERR

NAME, VORNAME

STRASSE, HAUSNUMMER

PLZ, WOHNORT

E-MAIL

Wie möchten Sie Ihre Patenpost zugeschickt bekommen?

per Post  per E-Mail

Ich helfe mit einem monatlichen Patenbeitrag<sup>1</sup> von

8 Euro  16 Euro  24 Euro \_\_\_\_\_ Euro

Mein Patenbeitrag soll wie folgt eingezogen werden:

monatlich  vierteljährlich  jährlich

Hiermit ermächtige ich die NABU-Stiftung Nationales Naturerbe ab sofort den oben genannten Betrag von meinem Konto mittels Lastschrift<sup>2</sup> einzuziehen. Zugleich weise ich mein Kreditinstitut an, die von der NABU-Stiftung Nationales Naturerbe auf mein Konto gezogenen Lastschriften einzulösen.

KONTOINHABER (falls abweichend)

IBAN

KREDITINSTITUT

DATUM, UNTERSCHRIFT DES KONTOINHABERS

**1) Ihr Patenbeitrag gilt als Spende und ist steuerlich absetzbar. Eine Bestätigung über Ihre Zuwendung erhalten Sie unaufgefordert jeweils im Februar des Folgejahres.**

**2) Mit einem Lastschriftmandat helfen Sie uns, Verwaltungs- und Portokosten gering zu halten. Sie können innerhalb von acht Wochen, beginnend mit dem Belastungsdatum, die Erstattung des belasteten Betrages verlangen. Es gelten dabei die mit Ihrem Kreditinstitut vereinbarten Bedingungen. Das Lastschriftmandat können Sie jederzeit widerrufen. Gläubiger-Identifikationsnummer der NABU-Stiftung Nationales Naturerbe: DE31ZZ0000093501. Die Mandatsreferenznr. wird separat mitgeteilt.**

**Datenschutzinformation:** Die NABU-Stiftung Nationales Naturerbe (Anschrift s. Impressum; dort erreichen Sie auch unseren Datenschutzbeauftragten) verarbeitet Ihre in dem Patenschaftsantrag angegebenen Daten gem. Art. 6 (1) b) DSGVO für die Abwicklung Ihrer Patenschaft. Die Nutzung Ihrer Adressdaten und ggf. Ihrer Interessen für postalische, werbliche Zwecke erfolgt gem. Art. 6 (1) f) DSGVO. **Einer zukünftigen, werblichen Nutzung Ihrer Daten können Sie uns gegenüber jederzeit widersprechen (Kontaktdaten s. Impressum).** Weitere Informationen u.a. zu Ihren Rechten auf Auskunft, Berichtigung und Beschwerde erhalten Sie unter [www.datenschutz.naturerbe.de](http://www.datenschutz.naturerbe.de).



Mainzer Land



Rothirsch



NABU-Stiftung  
Nationales Naturerbe



Hauhechel-Bläuling

## Bewahren Sie ein Stück Wildnis!

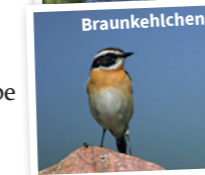
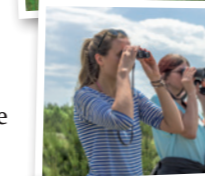
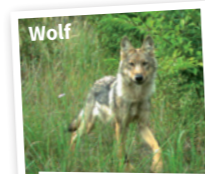
Mit einer Grünhaus-Patenschaft bewahren Sie Ihr ganz eigenes Stück Wildnis im Naturparadies. Schon 8 Euro im Monat helfen uns, einen Hektar in Grünhaus zu schützen. Dafür nehmen Sie als Pate unmittelbar an der Wiederbesiedlung des ehemaligen Tagebaugeländes teil:

→ 3 x im Jahr lesen Sie in der **Patenpost** über die neuesten Entwicklungen in Grünhaus.

→ Einmal im Jahr laden wir Sie zu einem **Patenwochenende** in das Naturparadies ein.

→ Als Dankeschön erhalten Sie eine persönliche **Patenurkunde** mit Ihrem „Paten-Hektar“.

→ **Gut zu wissen:** Ihre Patenschaft können Sie jederzeit ohne Angabe von Gründen beenden.



## Und so finden Sie uns:



### NABU-Stiftung Nationales Naturerbe

**Projektbüro Grünhaus**  
Dr. Stefan Röhrscheid  
Finsterwalder Str. 21  
03238 Massen-Niederlausitz  
Tel. 03531 6096-11, Fax -12  
Stefan.Roehrscheid@NABU.de  
[www.gruenhaus.org](http://www.gruenhaus.org)

**Spendenkonto**  
NABU-Stiftung Nationales Naturerbe  
Sparkasse Elbe Elster  
IBAN: DE86 1805 1000 3100 2188 75  
BIC-Code: WELADED1EES  
Verwendungszweck: „Grünhaus“

Das Projektbüro bietet regelmäßig geführte Wanderungen in das Naturparadies Grünhaus an. Für Gruppen ab 8 Personen können individuelle Führungen vereinbart werden.

Impressum © 2018, NABU-Stiftung Nationales Naturerbe, 2. aktualisierte Auflage 02/2020; NABU-Stiftung Nationales Naturerbe, Charitéstr. 3, 10117 Berlin; Gestaltung: C. Winkler; Druck: oeding print GmbH, zertifiziert mit dem Umweltzeichen „Blauer Engel“; gedruckt auf 100% Recyclingpapier; Bildnachweise: Titel: F. Leo/fokus-natur.de; außen: H. Anders (Rothirsch), C. Eiser/LUGV (Wolf), F. Leo/fokus-natur.de, S. Schwill (Mainzer Land); innen: D. Donner (Rebhuhn), F. Leo/fokus-natur.de; Art.-Nr. 9810

**Eine Patenschaft für einen Grünhaus-Hektar können Sie auch verschenken. Weitere Informationen erhalten Sie unter [www.schenken.naturerbe.de](http://www.schenken.naturerbe.de) oder rufen Sie uns an unter der Tel. 030 284 984 1814.**

# Naturparadies Grünhaus

Entdecken Sie ein Stück Wildnis!

## Neue Wildnis nach der Kohle

Über hundert Jahre lang prägte der Braunkohleabbau die Niederlausitz. Doch in den Tagebauen südlich von Finsterwalde erhielt die Natur nach dem Ende des Bergbaus eine zweite Chance. Die riesigen Kohlegruben füllen sich seither mit Wasser und wandeln sich zu einer Seenlandschaft. Die Natur erweckt Stück für Stück die menschenleeren Sandhalden und Böschungen wieder zum Leben. Über 3.000 Arten haben hier bereits eine Heimat gefunden, darunter Wiedehopf, Wolf, Rothirsch und Kreuzkröte.

Seit 2003 begleiten wir als NABU-Stiftung diese einzigartige Entwicklung und bewahren mit Unterstützung von Grünhaus-Paten fast 2.000 Hektar des ehemaligen Tagebaugeländes im Naturpark Niederlausitzer Heide- und Heidelandschaft. Als Eigentümerin überlassen wir den Großteil der Flächen der Natur und setzen uns für eine schonende Bergbausanierung ein.

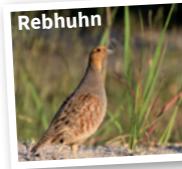
Wir laden Sie herzlich ein, das Naturparadies Grünhaus kennenzulernen - zu Fuß oder mit dem Fahrrad. Wichtige Hinweise für Ihren Besuch finden Sie im Innenteil des Faltblatts.



Wiedehopf

## Auf Entdeckungstour im Naturparadies Grünhaus

Erleben Sie die Vogelvielfalt in der **Seeteichsenke**: Brachpieper, Rebhuhn, Rohrweihe sowie Kiebitz und Sturmmöwe haben hier eine neue Heimat gefunden.



Rebhuhn



Drosselrohrsänger

Genießen Sie den weiten Blick über den **Heidensee**: Graugans und Drosselrohrsänger nutzen die Uferbereiche als Rückzugsraum. Für Steinschmätzer und Flussregenpfeifer bieten die großen Sandflächen ideale Brutplätze.

Bewundern Sie das vielfältige **Mainzer Land**: Nicht nur seltene Vogelarten wie Wiedehopf und Heidelerche fühlen sich hier wohl. An den vielen Kleingewässern lassen sich Kreuzkröte, Teichfrosch & Co. belauschen.



Kreuzkröte

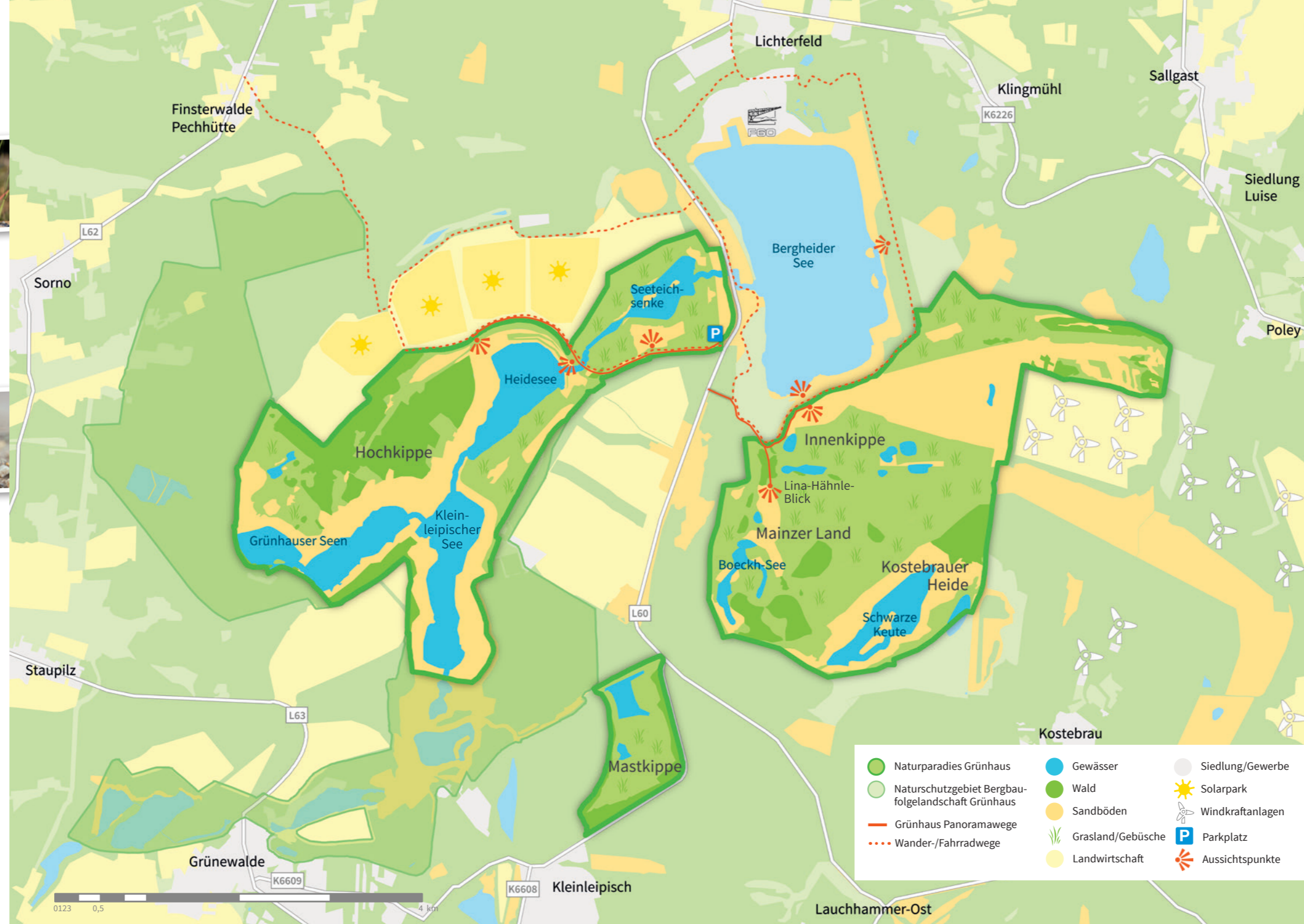


Saatgans

Ein besonderes Spektakel bietet im Herbst die **Innenkippe**: Hunderte Kraniche und Tausende Wildgänse fliegen dann allabendlich zu ihren Schlafplätzen ein. Regelmäßig ist hier auch der Seeadler zu Besuch.



Große Teile von Grünhaus sind als Naturschutzgebiet besonders streng geschützt. Zum Schutz der Tiere und Pflanzen bitten wir Sie, auf den markierten Wanderwegen zu bleiben. Verhalten Sie sich möglichst ruhig in der Natur und leinen Sie Ihren Hund an. Die Seen sind für Baden, Angeln und Wasserfahrzeuge gesperrt. Radfahren ist auf allen Wanderwegen erlaubt.



Kraniche in Grünhaus

Ein Stück Wildnis bewahren!

NABU-Stiftung  
Nationales Naturerbe  
Charitéstraße 3  
10117 Berlin